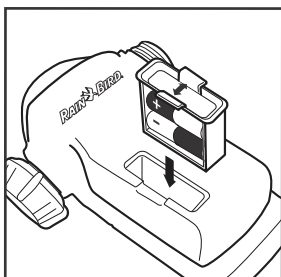


#### 1ZEHTMR (HOSE END TIMER)

### DIGITÁLNA OVLÁDACA JEDNOTKA NA HADICU

#### INŠTALÁCIA BATÉRIÍ

Použite 2 alkalické batérie AA  
(nie sú súčasťou balenia)

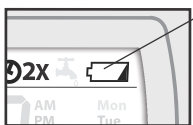


#### Poznámka:

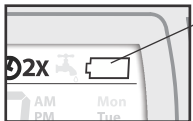
Aby nedošlo k poškodeniu jednotky, vyberte batérie z ovládacej jednotky na konci zavlažovacieho obdobia a zlikvidujte ich podľa zákona. Na jar (začiatok zavlažovacieho obdobia), alebo pri signalizácii nízkeho stavu batérií, inštalujte nové batérie.



nové batérie s maximálnou kapacitou



nízka kapacita batérií, je potrebné ich vymeniť

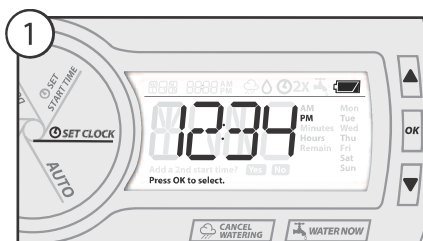


blikajúca prázdna batéria - jednotka je nefunkčná z dôvodu celkom vybitých batérií

### PROGRAMOVANIE VAŠEJ OVLÁDACEJ JEDNOTKY

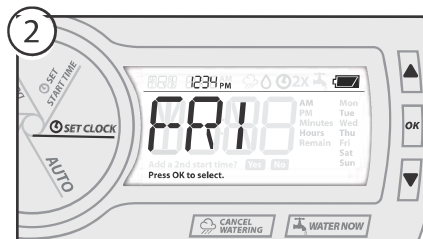


#### KROK 1

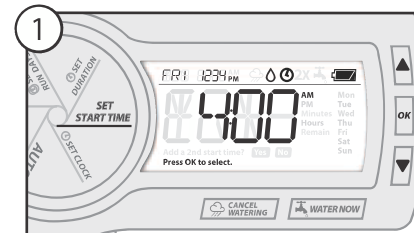


#### Nastavte dátum a čas

- Otočte prepínač na SET CLOCK.
- Šípkami ▲▼ nastavte požadovaný čas a stlačte OK.
- Šípkami ▲▼ nastavte aktuálny deň a stlačte OK.
- Ak sa objaví SET, čas a deň sú správne nastavené.

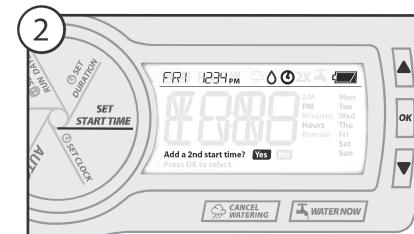


#### KROK 2

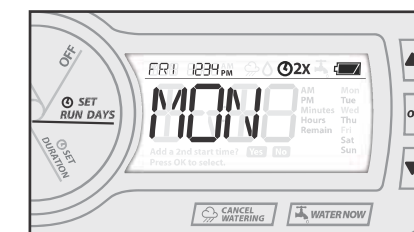


#### Nastavenie štartovacieho času

- Otočte prepínač na SET START TIME. Šípkami ▲▼ nastavte požadovaný štartovací čas a stlačte OK.
- Objaví sa blikajúca ikona 2X. Ak chcete nastaviť druhý štartovací čas, vyberte šípkami ▲▼ Yes a stlačte OK. Ak nechcete druhý štartovací čas, vyberte No a stlačte OK.
- Nastavte druhý štartovací čas pomocou šípiek ▲▼ a stlačte OK.
- Ak sa objaví SET, je štartovací čas vložený správne.



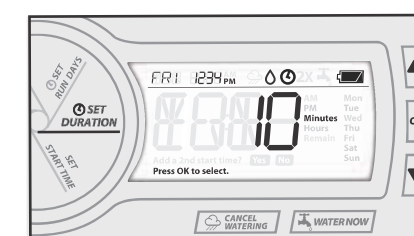
#### KROK 3



#### Nastavenie zavlažovacích dní

- Otočte prepínač na SET RUN DAYS.
- Šípkami ▲▼ zvolte požadovaný deň.
- Tlačidlom OK ho deaktivujte, alebo aktivujte.

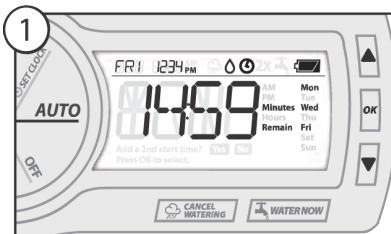
#### KROK 4



#### Nastavenie zavlažovacej doby

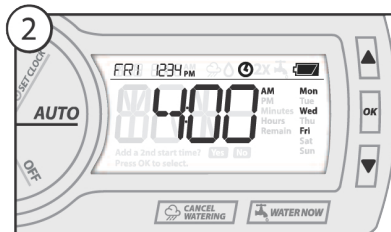
- Otočte prepínač na SET DURATION.
- Šípkami ▲▼ zvolte požadovanú dobu závlahy a stlačte OK.
- Ak sa objaví SET, je doba zavlažovania nastavená.

## AUTOMATICKÉ ZAVLAŽOVANIE



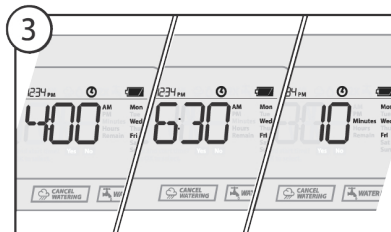
Pre zvolenie automatického režimu závlahy otočte prepínač na AUTO.

1. Ak práve prebieha závlaha, na displeji sa zobrazuje ostávajúca doba spustenia v minútach a sekundách.

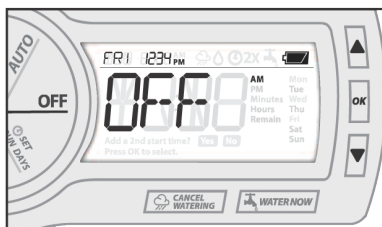


2. Ak závlaha neprebieha, na displeji sa cyklicky zobrazuje AUTO, čas ďalšieho štartu a naprogramovaná doba spustenia automatickej závlahy.

3. Ak je vložený aj druhý štartovací čas, displej zobrazuje AUTO, 1. štart, 2. štart a dobu spustenia.



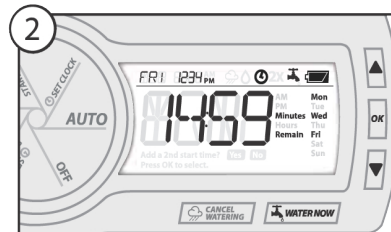
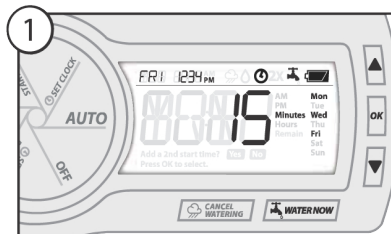
## VYPNUTIE JEDNOTKY



Pre vypnutie ovládacej jednotky pretočte otočný ovládač na OFF.

**Poznámka:** Akékoľvek nastavenie ovládacej jednotky zostane zachované.

## MANUÁLNE OVLÁDANIE

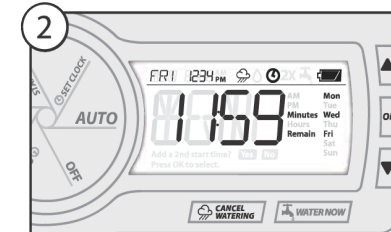
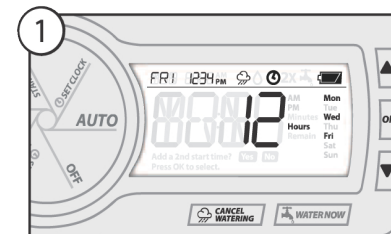


### Manuálne ovládanie (doba závlahy až 72 hodín)

Pre manuálne spustenie ovládacej jednotky stlačte tlačidlo WATER NOW. Na displeji sa zobrazí doba manuálneho spustenia závlahy 10 minút. Pre úpravu doby závlahy, po 1-minútových krokoch, stlačte šípku ▲, alebo ▼ Závlaha sa spustí počas niekoľkých sekúnd.

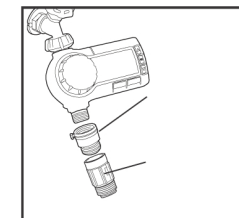
1. Na displeji sa zobrazuje vybraná doba spustenia.
2. Pri spustení sa na displeji zobrazuje ostávajúca doba spustenia. Opakovaným stlačením tlačidla WATER NOW môžete zrýchlene zvýšiť čas spustenia až na 72 hodín.
3. Prebiehajúce zavlažovanie zrušíte stlačením tlačidla CANCEL WATERING.

## DAŽĎOVÁ PAUZA



1. Stlačte tlačidlo CANCEL WATERING
2. Pomocou šípiek ▲ ▼ nastavte požadovanú dĺžku dažďovej pauzy v krokoch po 1 minúte od 1 do 96 hodín.
3. Pre rýchlejšie nastavenie dlhšej doby dažďovej pauzy stlačte opakovane tlačidlo CANCEL WATERING a na displeji sa postupne objavia hodnoty 6, 12, 24, 48, 72 a 96 hodín. pre zvolenie určitej hodnoty dažďovej pauzy vyberte požadovanú hodnotu, pauza začne počas

niekoľkých sekúnd. Na displeji bude zobrazená ikona dažďovej pauzy a doba zostávajúca do prepnutia jednotky na automatický režim. Zrušenie dažďovej pauzy a prepnutie do automatického režimu sa vykoná stlačením tlačidla CANCEL WATERING.



### ODPORUČANÉ POUŽITIE

Táto jednotka je určená pre vonkajšie použitie a výhradne pre studenú vodu.

Pracovný tlak vody:  
minimum 1 atm, maximum 6 atm  
Pracovná teplota: +1°C až 43°C

### Poznámka:

Ak je v systéme použitý regulátor tlaku, alebo spätná klapka, inštalujte ich na výstupe ovládacej jednotky (pod jednotku).

**ProRain** spol. s r.o. - distribútor RAIN BIRD pre SR a ČR  
závlahový a záhradnícky sortiment

Hlavná 35, 925 23 Hrubá Borša, okr. Senec  
Tel.: +421 948 940 993

www.prorain.sk  
prorain@prorain.sk